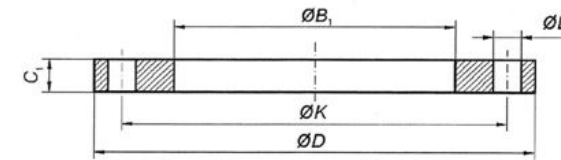


Dimensioni delle flange EN 1092-1 Piane tipo 1 pn 6 con superficie piana e tre righe per la tenuta della guarnizione (ex 2276) Flanges's size EN 1092-1



FlangeFlanges



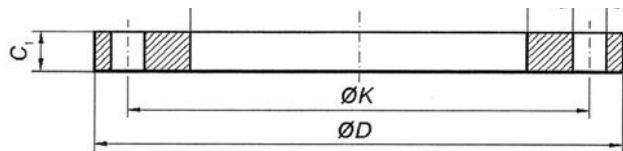
Ø nominale nominal Ø	esterno flangia flange's external D	mezzeria centre line K	Ø		bulloni bolts		Ø del foro hole's diameter B1	spessore flangia flange's thickness C1	peso weight kg
			fori bulloni bolts's holes L	nr n	tipo type				
10	75	50	11	4	M10	18,0	12	0,30	
15	80	55	11	4	M10	22,0	12	0,40	
20	90	65	11	4	M10	27,5	14	0,59	
25	100	75	11	4	M10	34,5	14	0,72	
32	120	90	14	4	M12	43,5	16	1,16	
40	130	100	14	4	M12	49,5	16	1,35	
50	140	110	14	4	M12	61,5	16	1,48	
65	160	130	14	4	M12	77,5	16	1,86	
80	190	150	18	4	M16	90,5	18	2,95	
100	210	170	18	4	M16	116,0	18	3,26	
125	240	200	18	8	M16	141,5	20	4,31	
150	265	225	18	8	M16	170,5	20	4,75	
200	320	280	18	8	M16	221,5	22	6,88	
250	375	335	18	12	M16	276,5	24	8,92	
300	440	395	22	12	M20	327,5	24	11,92	
350	490	445	22	12	M20	359,5	26	16,84	
400	540	495	22	16	M20	411,0	28	19,84	
450	595	550	22	16	M20	462,0	30	24,57	
500	645	600	22	20	M20	513,5	30	26,39	
600	755	705	26	20	M24	616,5	32	34,81	
700	860	810	25	24	M22	714,2	32	42,08	
800	975	920	30	24	M27	815,8	34	71,26	
900	1075	1020	30	24	M27	917,4	36	96,26	
1000	1175	1120	30	28	M27	1019,0	36	101,34	
1200	1405	1340	33	32	M30	1222,0	38	162,63	
1400	1630	1560	36	36	M33	1426,0	40	257,77	
1600	1830	1760	36	40	M33	1630,0	42	324,38	
1800	2045	1970	39	44	M36	1832,0	44	442,35	
2000	2265	2180	42	48	M39	2036,0	46	555,18	

Le tolleranze sugli spessori sono relative a flange lavorate meccanicamente sulle due superfici
Le misure degli spessori oltre il dn 600 sono derivate dalle normative UNI 2276
Thickness tolerances are for flanges mechanically made on two surfaces
Thickness and weight's dimension over dn 600 are from UNI 2276

Dimensioni delle flange EN 1092-1Piane tipo 1 pn 10

con superficie piana e tre righe per la tenuta della guarnizione (ex 2277)

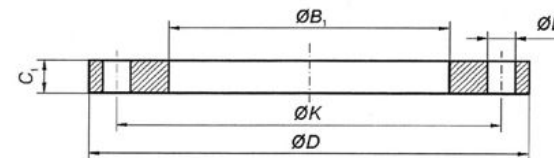
Flanges's size EN 1092-1



Dimensioni delle flange EN 1092-1 Piane tipo 1 pn 16

con superficie piana e tre righe per la tenuta della guarnizione (ex 2278)

Flanges's size EN 1092-1



Ø nominale nominal Ø	esterno flangia flange's external D	Ø mezzeria centre line		fori bulloni bolts's holes L	bulloni bolts nr n tipo type		Ø del foro hole's diameter B1	spessore flangia flange's thickness C1	peso weight kg
		K	L		nr n	tipo type			
da 10 a 150		utilizzare tabella dimensioni delle flange pn 16							
200	340	295	22	8	M20		221,5	24	9,27
250	395	350	22	12	M20		276,5	26	11,82
300	445	400	22	12	M20		327,5	26	13,62
350	505	460	22	16	M20		359,5	28	21,76
400	565	515	26	16	M24		411,0	32	27,52
450	615	565	26	20	M24		462,0	36	33,57
500	670	620	26	20	M24		513,5	38	40,22
600	780	725	30	20	M27		616,5	42	54,46
700	895	840	30	24	M27		714,2	38	82,7
800	1015	950	33	24	M30		815,8	40	116,53
900	1115	1050	33	28	M30		917,4	42	141,42
1000	1230	1160	36	28	M33		1019,0	44	188,56
1200	1455	1380	39	32	M36		1222,0	46	290,88
1400	1675	1590	42	36	M39		1426,0	48	213,08
1600	1915	1820	48	40	M45		1630,0	50	287,05
1800	2115	2020	48	44	M45		1832,0	52	318,54
2000	2325	2230	48	48	M45		2036,0	54	388,19

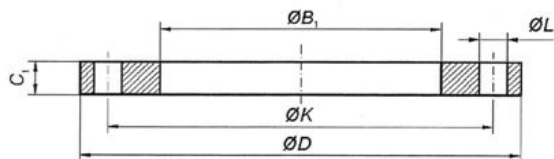
Le tolleranze sugli spessori sono relative a flange lavorate meccanicamente sulle due superfici
 Le misure degli spessori oltre il dn 600 sono derivate dalle normative UNI 2277
 Thickness tolerances are for flanges mechanically made on two surfaces
 Thickness and weight's dimension over dn 600 are from UNI 2277

Le tolleranze sugli spessori sono relative a flange lavorate meccanicamente sulle due superfici
 Le misure degli spessori oltre il dn 600 sono derivate dalle normative UNI 2278
 Thickness tolerances are for flanges mechanically made on two surfaces
 Thickness and weight's dimension over dn 600 are from UNI 2278

Dimensioni delle flange EN 1092-1 Piane tipo 1 pn 25

superficie di tenuta con tre righe per la guarnizione (ex 6083)

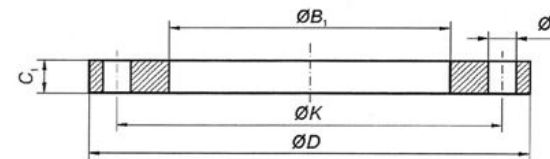
Flanges's size EN 1092-1



Dimensioni delle flange EN 1092-1 Piane tipo 1 pn 40

superficie di tenuta con tre righe per la guarnizione (ex 6084)

Flanges's size EN 1092-1



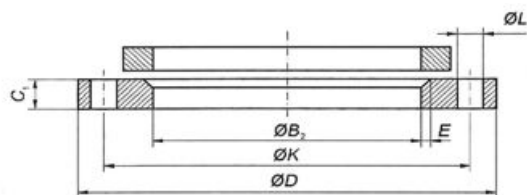
Ø nominale nominal Ø	esterno flangia flange's external D	Ø mezzeria centre line			bulloni bolts		Ø del foro hole's diameter B1	spessore flangia flange's thickness C1	peso weight kg	Ø nominale nominal Ø	esterno flangia flange's external D	Ø mezzeria centre line			bulloni bolts		Ø del foro hole's diameter B1	spessore flangia flange's thickness C1	peso weight kg										
		K	L	nr n	tipo type	K						L	nr n	tipo type															
da 10 a 150		utilizzare tabella dimensioni delle flange pn 40									15	95	65	14	4	M12	22,0	14	0,67	20	105	75	14	4	M12	27,5	16	0,94	
200	360	310	26	12	M24	221,5	32	14,29		25	115	85	14	4	M12	34,5	16	1,11		32	140	100	18	4	M16	43,5	18	1,82	
250	425	370	30	12	M27	276,5	35	20,15		40	150	110	18	4	M16	49,5	18	2,08		50	165	125	18	4	M16	61,5	20	2,73	
300	485	430	30	16	M27	327,5	38	26,61		65	185	145	18	8	M16	77,5	22	3,48		80	200	160	18	8	M16	90,5	24	4,32	
350	555	490	33	16	M30	359,5	42	41,78		100	235	190	22	8	M20	116,0	26	6,07		125	270	220	26	8	M24	141,5	28	8,19	
400	620	550	36	16	M33	411,0	46	55,23		150	300	250	26	8	M24	170,5	30	10,27		200	375	320	30	12	M27	221,5	36	17,93	
450	670	600	36	20	M33	462,0	50	64,59		250	450	385	33	12	M30	276,5	42	29,25		300	515	450	33	16	M30	327,5	48	44,91	
500	730	660	36	20	M33	513,5	56	84,00		350	580	510	36	16	M33	359,5	54	66,46		400	660	585	39	16	M36	411,0	60	96,82	
600	845	770	39	20	M36	616,5	68	127,25		450	685	610	39	20	M36	462,0	66	91,70		500	755	670	42	20	M39	513,5	72	120,32	
700	960	875	42	24	M39	714,0	52	193,03		600	890	795	48	20	M45	616,5	84	189,5		1600	1975	1860	62	40	M56	1630,0	84	571,21	
800	1085	990	48	24	M45	816,0	56	266,31		1800	2195	2070	70	44	M64	1832,0	86	666,57		2000	2425	2300	70	48	M64	2036,0	90	841,40	
900	1185	1090	48	28	M45	918,0	60	184,25																					
1000	1320	1210	56	28	M52	1019,0	66	249,92																					
1200	1530	1420	56	32	M52	1222,0	72	334,96																					
1400	1755	1640	62	36	M56	1426,0	78	442,20																					

Le tolleranze sugli spessori sono relative a flange lavorate meccanicamente sulle due superfici
 Le misure degli spessori oltre il dn 600 sono derivate dalle normative UNI 6083
 Thickness tolerances are for flanges mechanically made on two surfaces
 Thickness and weight's dimension over dn 600 are from UNI 6083

Le tolleranze sugli spessori sono relative a flange lavorate meccanicamente sulle due superfici
 Le misure degli spessori oltre il dn 600 sono derivate dalle normative UNI 6083
 Thickness tolerances are for flanges mechanically made on two surfaces
 Thickness and weight's dimension over dn 600 are from UNI 6083

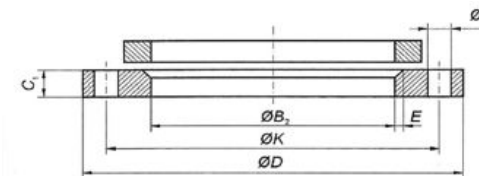
Dimensioni delle flange EN 1092-1 Libere tipo 2 pn 10

con diametro foro scorrevole per tubi di ferro (ex 6089)
Flanges's size EN 1092-1



Dimensioni delle flange EN 1092-1 Libere tipo 2 pn 16

scorrevoli per accoppiamento ad anelli di ferro (ex 6090)
Flanges's size EN 1092-1



Ø nominale nominal Ø	esterno flangia flange's external D	Ø		bulloni bolts		Ø del foro hole's diameter B2	spessore flangia flange's thickness C1	smusso smoothing E	peso weight kg	Ø nominale nominal Ø	esterno flangia flange's external D	Ø		bulloni bolts		Ø del foro hole's diameter B2	spessore flangia flange's thickness C1	smusso smoothing E	peso weight kg											
		mezzeria centre line K	fori bulloni bolts's holes L	nr n	tipo type							mezzeria centre line K	fori bulloni bolts's holes L	nr n	tipo type															
da 10 a 150	utilizzare tabella dimensioni delle flange pn 16									15	95	65	14	4	M12	25,0	14	3	0,66	20	105	75	14	4	M12	31,0	16	4	0,91	
200	340	295	22	8	M20	226,0	24	6	8,97	25	115	85	14	4	M12	38,0	16	4	1,07	32	140	100	18	4	M16	47,0	18	5	1,79	
250	395	350	22	12	M20	281,0	26	8	11,42	40	150	110	18	4	M16	53,0	18	5	2,03	50	165	125	18	4	M16	65,0	20	5	2,52	
300	445	400	22	12	M20	333,0	26	8	13,04	65	185	145	18	4	M16	81,0	20	6	3,12	80	200	160	18	8	M16	94,0	20	6	4,42	
350	505	460	22	16	M20	365,0	28	8	19,69	100	220	180	18	8	M16	120,0	22	6	4,15	125	250	210	18	8	M16	145,0	22	6	5,10	
400	565	515	26	16	M24	416,0	32	8	26,70	150	285	240	22	8	M20	174,0	24	6	6,87	200	340	295	22	12	M20	226,0	26	6	9,27	
450	615	565	26	20	M24	467,0	36	8	32,54	250	405	355	26	12	M24	281,0	29	8	13,79	300	460	410	26	12	M24	333,0	32	8	18,23	
500	670	620	26	20	M24	519,0	38	8	38,89	350	520	470	26	16	M24	365,0	35	8	26,96	400	580	525	30	16	M27	416,0	38	8	35,03	
600	780	725	30	20	M27	622,0	42	8	52,70	450	640	585	30	20	M27	467,0	42	8	44,82	500	715	650	33	20	M30	510,0	46	8	62,22	
700	895	840	30	24	M27	720,0	38	8	60,81	600	840	770	36	20	M33	622,0	55	8	98,98	700	910	840	36	24	M33	720,0	63	8	107,32	
800	1015	950	33	24	M30	822,0	40	8	80,99	800	1025	950	39	24	M36	822,0	74	8	152,44	900	1125	1050	39	28	M36	926,0	82	8	184,25	
900	1115	1050	33	28	M30	926,0	42	8	93,43	1000	1255	1160	42	28	M39	1028,0	90	8	257,09											

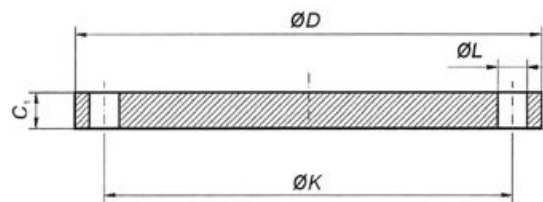
Le tolleranze sugli spessori sono relative a flange lavorate meccanicamente sulle due superfici
Le misure degli spessori oltre il dn 600 sono derivate dalle normative UNI 6089
Thickness tolerances are for flanges mechanically made on two surfaces
Thickness and weight's dimension over dn 600 are from UNI 6089

Le tolleranze sugli spessori sono relative a flange lavorate meccanicamente sulle due superfici
Le misure degli spessori oltre il dn 600 sono derivate dalle normative UNI 6090
Thickness tolerances are for flanges mechanically made on two surfaces
Thickness and weight's dimension over dn 600 are from UNI 6090

Dimensioni delle flange EN 1092-1 Cieche tipo 5 pn 6

con superficie piana e tre righe per la tenuta della guarnizione (ex 6091)

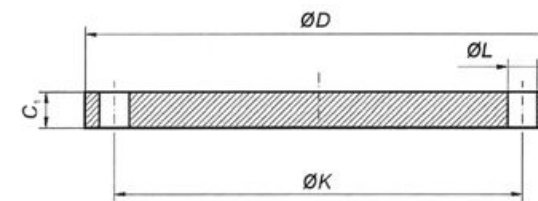
Flanges's size EN 1092-1



Dimensioni delle flange EN 1092-1 Cieche tipo 5 pn 10

con superficie piana e tre righe per la tenuta della guarnizione (ex 6092)

Flanges's size EN 1092-1



Ø nominale nominal Ø	esterno flangia flange's external D	mezzzeria centre line K	Ø fori bulloni bolts's holes L	bulloni bolts		spessore flangia flange's thickness C1	peso weight kg	Ø nominale nominal Ø	esterno flangia flange's external D	mezzzeria centre line K	Ø fori bulloni bolts's holes L	bulloni bolts		spessore flangia flange's thickness	peso weight kg		
				nr n	tipo type							nr n	tipo type				
15	80	55	11	4	M10	12	0,44	da 10	utilizzare tabella dimensioni delle								
20	90	65	11	4	M10	14	0,66	a 150	flange pn 16								
25	100	75	11	4	M10	14	0,82	200	340	280	22	8	M20	24	16,53		
32	120	90	14	4	M12	14	1,18	250	395	335	22	12	M20	26	24,08		
40	130	100	14	4	M12	14	1,39	300	445	395	22	12	M20	26	30,81		
50	140	110	14	4	M12	14	1,62	350	505	445	22	16	M20	26	39,64		
65	160	130	14	4	M12	14	2,14	400	565	495	26	16	M24	26	49,44		
80	190	150	18	4	M16	16	3,43	450	615	550	26	20	M24	28	62,96		
100	210	170	18	4	M16	16	4,22	500	670	600	26	20	M24	28	75,16		
125	240	200	18	8	M16	18	6,10	600	780	705	30	20	M27	34	123,76		
150	265	225	18	8	M16	18	7,51	700	895	810	30	24	M27	39	183		
200	320	280	18	8	M16	20	12,31	800	1015	920	33	24	M30	33	297		
250	375	335	18	12	M16	22	18,55	900	1115	1020	33	28	M30	33	374		
300	440	395	22	12	M20	22	25,47	1000	1230	1120	36	28	M33	36	492		
350	490	445	22	12	M20	22	31,78	1200	1455	1380	39	32	M36	66	842		
400	540	495	22	16	M20	22	38,50	1400	1675	1590	42	36	M39	**	**		
450	595	550	22	16	M20	24	51,24	1600	1915	1820	48	40	M45	**	**		
500	645	600	22	20	M20	24	60,12	1800	2115	2020	48	44	M45	**	**		
600	755	705	26	20	M24	30	103	2000	2325	2230	48	48	M45	**	**		
700	860	810	26	24	M22	40	178										
800	975	920	30	24	M27	44	252										
900	1075	1020	30	24	M27	48	336										
1000	1175	1120	30	28	M27	52	435										
1200	1405	1340	33	32	M30	60	717										
1400	1630	1560	36	36	M33	68	1094										
1600	1830	1760	36	40	M33	**	**										
1800	2045	1970	39	44	M36	**	**										
2000	2265	2180	42	48	M39	**	**										

Le tolleranze sugli spessori sono relative a flange lavorate meccanicamente sulle due superfici
Le misure degli spessori oltre il dn 600 sono derivate dalle normative UNI 6091
Thickness tolerances are for flanges mechanically made on two surfaces
Thickness and weight's dimension over dn 600 are from UNI 6091

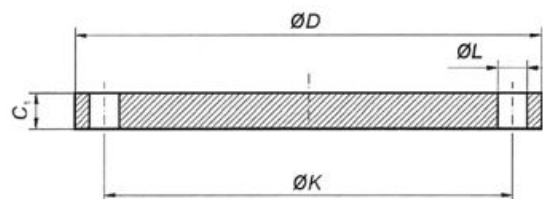
** a richiesta
** on demand

Le tolleranze sugli spessori sono relative a flange lavorate meccanicamente sulle due superfici
Le misure degli spessori oltre il dn 600 sono derivate dalle normative UNI 6092
Thickness tolerances are for flanges mechanically made on two surfaces
Thickness and weight's dimension over dn 600 are from UNI 6092

** a richiesta
** on demand

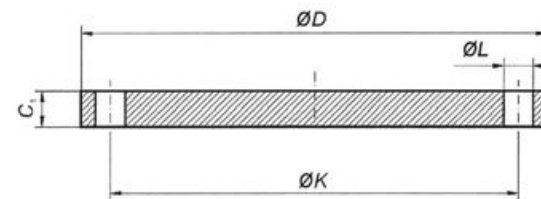
Dimensioni delle flange EN 1092-1 Cieche tipo 5 pn 16

con superficie piana e tre righe per la tenuta della guarnizione (ex 6093)
Flanges's size EN 1092-1



Dimensioni delle flange EN 1092-1 Cieche tipo 5 pn 25

con superficie piana e tre righe per la tenuta della guarnizione (ex 6094)
Flanges's size EN 1092-1



Ø nominale nominal Ø	esterno flangia flange's external D	mezzzeria centre line K	Ø		spessore flangia flange's thickness C1	peso weight kg	
			fori bulloni bolts's holes L	bulloni bolts nr n			tipo type
15	95	65	14	4	M12	16	0,70
20	105	75	14	4	M12	18	0,90
25	115	85	14	4	M12	18	1,10
32	140	100	18	4	M16	18	1,70
40	150	110	18	4	M16	18	1,90
50	165	125	18	4	M16	18	2,88
65	185	145	18	8	M16	18	3,65
80	200	160	18	8	M16	20	4,61
100	220	180	18	8	M16	20	5,65
125	250	210	18	8	M16	22	8,13
150	285	240	22	8	M20	22	10,49
200	340	295	22	12	M20	24	16,25
250	405	355	26	12	M24	26	24,99
300	460	410	26	12	M24	28	35,13
350	520	470	26	16	M24	30	48,01
400	580	525	30	16	M27	32	63,53
450	640	585	30	20	M27	40	96,57
500	715	650	33	20	M30	44	132,77
600	840	770	36	20	M33	54	226,28
700	910	840	36	24	M33	59	285
800	1025	950	39	24	M36	62	388
900	1125	1050	39	28	M36		483
1000	1255	1170	42	28	M39		640
1200	1485	1390	48	32	M45		578,21
1400	1685	1590	48	36	M45		781,68
1600	1930	1820	56	40	M52		1065,19
1800	2130	2020	56	44	M52		1356,01
2000	2345	2230	62	48	M56		1638,25

Ø nominale nominal Ø	esterno flangia flange's external D	mezzzeria centre line K	Ø		spessore flangia flange's thickness C1	peso weight kg	
			fori bulloni bolts's holes L	bulloni bolts nr n			tipo type
da 10 a 150	utilizzare tabella dimensioni delle flange pn 40						
200	360	310	26	12	M24	30	22,47
250	425	370	30	12	M27	32	33,50
300	485	430	30	16	M27	34	46,29
350	555	490	33	16	M30	38	68,08
400	620	550	36	16	M33	40	89,68
450	670	600	36	20	M33	46	119,96
500	730	660	36	20	M33	48	159,0
600	845	770	39	20	M36	58	278,0
700	960	875	42	24	M39	*	d.s.
800	1085	990	48	24	M45	*	d.s.
900	1185	1090	48	28	M45	*	d.s.
1000	1320	1210	56	28	M52	*	d.s.
1200	1530	1420	56	32	M52	*	d.s.
1400	1755	1640	62	36	M56	*	d.s.
1600	1975	1860	62	40	M56	*	d.s.
1800	2195	2070	70	44	M64	*	d.s.
2000	2425	2300	70	48	M64	*	d.s.

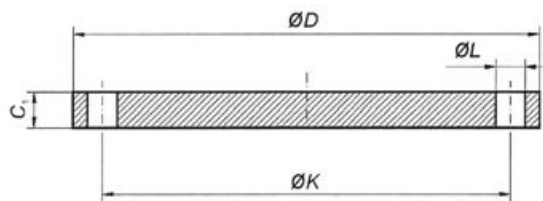
Le tolleranze sugli spessori sono relative a flange lavorate meccanicamente sulle due superfici
Le misure degli spessori oltre il dn 600 sono derivate dalle normative UNI 6093
Thickness tolerances are for flanges mechanically made on two surfaces
Thickness and weight's dimension over dn 600 are from UNI 6093

Le tolleranze sugli spessori sono relative a flange lavorate meccanicamente sulle due superfici
d.s Dimensioni e pesi a richiesta
Thickness tolerances are for flanges mechanically made on two surfaces
Size and weights on demand

Dimensioni delle flange EN 1092-1 Cieche tipo 5 pn 40

con superficie piana e tre righe per la tenuta della guarnizione (ex 6095)

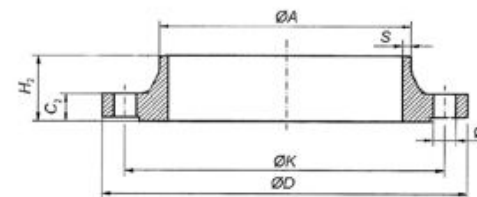
Flanges's size EN 1092-1



Dimensioni delle flange a collare EN 1092-1 Tipo 11 pn 6

con superficie di tenuta B1 a gradino e rigatura fonografica (ex 2280/29)

Flanges's size EN 1092-1



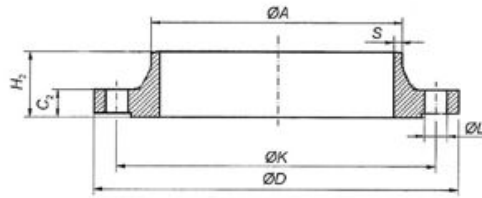
Ø nominale nominal Ø	Ø						spessore flangia flange's thickness	peso weight kg	Ø nominale nominal Ø	Ø						Ø esterno del collare external Ø of neck	spessore flangia flange's thickness	altezza height H2	spessore collare neck's thickness S	peso weight kg
	esterno flangia flange's external D	mezzeria centre line K	fori bulloni bolts's holes L	bulloni bolts nr n	tipo type	nr n				tipo type	esterno flangia flange's external D	mezzeria centre line K	fori bulloni bolts's holes L	bulloni bolts nr n	tipo type					
15	95	65	14	4	M12	16	0,81	15	80	55	11	4	M10	21,3	12	30	2,0	0,4		
20	105	75	14	4	M12	18	1,14	20	90	65	11	4	M10	26,9	14	32	2,3	0,6		
25	115	85	14	4	M12	18	1,38	25	100	75	11	4	M10	33,7	14	35	2,6	0,8		
32	140	100	18	4	M16	18	2,03	32	120	90	14	4	M12	42,4	14	35	2,6	1,1		
40	150	110	18	4	M16	18	2,35	40	130	100	14	4	M12	48,3	14	38	2,6	1,3		
50	165	125	18	4	M16	20	3,2	50	140	110	14	4	M12	60,3	14	38	2,9	1,4		
65	185	145	18	8	M16	22	4,29	65	160	130	14	4	M12	76,1	14	38	2,9	1,8		
80	200	160	18	8	M16	24	5,54	80	190	150	18	4	M16	88,9	16	42	3,2	2,8		
100	235	190	22	8	M20	24	7,6	100	210	170	18	4	M16	114,3	16	45	3,6	3,3		
125	270	220	26	8	M24	26	10,82	125	240	200	18	8	M16	139,7	18	48	4,0	4,6		
150	300	250	26	8	M24	28	14,6	150	265	225	18	8	M16	168,3	18	48	4,5	5,2		
200	375	320	30	12	M27	36	28,81	200	320	280	18	8	M16	219,1	20	55	6,3	8,2		
250	450	385	33	12	M30	38	44,38	250	375	335	18	12	M16	273,0	22	60	6,3	11,1		
300	515	450	33	16	M30	42	64,17	300	440	395	22	12	M20	323,9	22	62	7,1	14,8		
350	580	510	36	16	M33	46	89,52	350	490	445	22	12	M20	355,6	22	62	7,1	19,3		
400	660	585	39	16	M36	50	126,78	400	540	495	22	16	M20	406,4	22	65	7,1	22,1		
450	685	610	39	20	M36	57	154,2	450	595	550	22	16	M20	457,0	22	65	7,1	25,7		
500	755	670	42	20	M39	57	187,92	500	645	600	22	20	M20	508,0	24	68	7,1	29,7		
600	890	795	48	20	M45	72	331,15	600	755	705	26	20	M24	610,0	24	70	7,1	43		
								700	860	810	25	24	M24	711,0	30	70	7,1	54		
								800	975	920	30	24	M27	813,0	30	70	7,1	64,5		
								900	1075	1020	30	24	M27	914,0	34	70	7,1	79		
								1000	1175	1120	30	28	M27	1016,0	38	70	7,1	98,5		
								1200	1405	1340	33	32	M30	1219,0	42	90	8,0	152,0		
								1400	1630	1560	36	36	M33	1422,0	56	90	8,0	147,1		
								1600	1830	1760	36	40	M33	1626,0		90	9,0	175,2		
								1800	2045	1970	39	44	M36	1829,0		100	10,0	221,7		
								2000	2265	2180	42	48	M39	2032,0		110	11,0	283,6		

Le tolleranze sugli spessori sono relative a flange lavorate meccanicamente sulle due superfici
Thickness tolerances are for flanges mechanically made on two surfaces

I numeri in grassetto fanno riferimento alle normative UNI in assenza di nuove EN1092-1
Numbers in bold referring to UNI rules

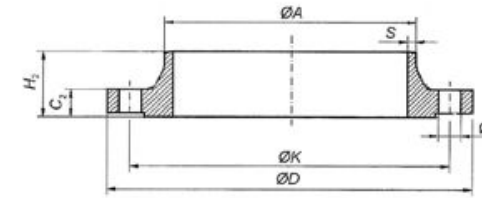
Dimensioni delle flange a collare EN 1092-1 Tipo 11 pn 10

con superficie di tenuta B1 a gradino e rigatura fonografica (ex 2281/29)
Flange's size EN 1092-1



Dimensioni delle flange a collare EN 1092-1 Tipo 11 pn 16

con superficie di tenuta B1 a gradino e rigatura fonografica (ex 2282/29)
Flange's size EN 1092-1



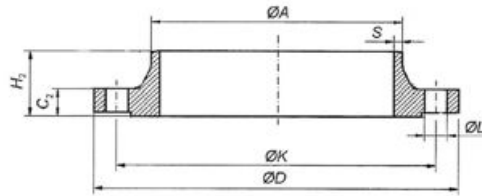
Ø nominale nominal Ø	esterno flangia flange's external D	Ø fori bulloni bolts's holes			Ø esterno del collare external Ø of neck A	spessore flangia flange's thickness C2	altezza height H2	spessore collare neck's thickness S	peso weight kg	Ø nominale nominal Ø	esterno flangia flange's external D	Ø fori bulloni bolts's holes			Ø esterno del collare external Ø of neck A	spessore flangia flange's thickness C2	altezza height H2	spessore collare neck's thickness S	peso weight kg		
		mezzeria centre line K	nr n	tipo type								nr n	tipo type								
da 10 a 150	utilizzare tabelle dimensioni delle flange pn 16										15	95	65	14	4	M12	21,3	14	35	2,5	0,80
200	340	295	22	8	M20	219,1	24	62	6,3	11,05	20	105	75	14	4	M12	26,9	16	38	2,5	1,10
250	395	350	22	12	M20	273,0	26	68	6,3	15,2	25	115	85	14	4	M12	33,4	16	38	2,8	1,30
300	445	400	22	12	M20	323,9	26	68	7,1	18,2	32	140	100	18	4	M16	42,2	16	40	3	1,90
350	505	460	22	16	M20	355,6	26	68	7,1	24,5	40	150	110	18	4	M16	48,3	16	42	3	2,20
400	565	515	26	16	M24	406,4	26	72	7,1	29,7	50	165	125	18	4	M16	60,3	18	45	2,9	2,6
450	615	565	26	20	M24	457,0	28	72	7,1	34,0	65	185	145	18	8	M16	76,1	18	45	2,9	3,2
500	670	620	26	20	M24	508,0	28	75	7,1	39,5	80	200	160	18	8	M16	88,9	20	50	3,2	3,9
600	780	725	30	20	M27	610,0	28	80	7,1	58	100	220	180	18	8	M16	114,3	20	52	3,6	4,5
700	895	840	30	24	M27	711,0	30	80	8	76	125	250	210	18	8	M16	139,7	22	55	4	6,2
800	1015	950	33	24	M30	813,0	32	90	8	102	150	285	240	22	8	M20	168,3	22	55	4,5	7,6
900	1115	1050	33	28	M30	914,0	34	95	10	121	200	340	295	22	12	M20	219,1	24	62	6,3	11,0
1000	1230	1160	36	28	M33	1016,0	34	95	10	161	250	405	355	26	12	M24	273,0	26	70	6,3	16,2
1200	1455	1380	39	32	M36	1219,0	38	115	11	258	300	460	410	26	12	M24	323,9	28	78	7,1	22,0
1400	1675	1590	42	36	M39	1422,0	42	120	12	371	350	520	470	26	16	M24	355,6	30	82	8	32,2
1600	1915	1820	48	40	M45	1626,0	46	130	14	547	400	580	525	30	16	M27	406,4	32	85	8	40,3
1800	2115	2020	48	44	M45	1829,0	50	140	15	691	450	640	585	30	20	M27	457,0	40	87	8	54,6
2000	2325	2230	48	48	M45	2032,0	54	150	16	830	500	715	650	33	20	M30	508,0	44	90	8	66
											600	840	770	36	20	M33	610,0	54	95	8,8	104
											700	910	840	36	24	M33	711,0	36	100	8,8	96,5
											800	1025	950	39	24	M36	813,0	38	105	10	122
											900	1125	1050	39	28	M36	914,0	40	110	10	155
											1000	1255	1170	42	28	M39	1016,0	42	120	10	233
											1200	1485	1390	48	32	M45	1219,0	48	130	12,5	390
											1400	1685	1590	48	36	M45	1422,0	52	145	14,2	495
											1600	1930	1820	56	40	M52	1626,0	58	160	16	760
											1800	2130	2020	56	44	M52	1829,0	62	170	17,5	929
											2000	2345	2230	62	48	M56	2032,0	66	180	20	1195

I numeri in grassetto fanno riferimento alle normative UNI in assenza di nuove EN1092-1
Numbers in bold referring to UNI rules

I numeri in grassetto fanno riferimento alle normative UNI in assenza di nuove EN1092-1
Numbers in bold referring to UNI rules

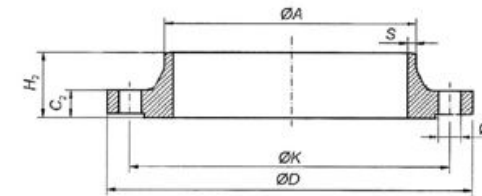
Dimensioni delle flange a collare EN 1092-1 Tipo 11 pn 25

con superficie di tenuta B1 a gradino e rigatura fonografica (ex 2283/29)
Flanges's size EN 1092-1



Dimensioni delle flange a collare EN 1092-1 Tipo 11 pn 40

con superficie di tenuta B1 a gradino e rigatura fonografica (ex 2284/29)
Flanges's size EN 1092-1

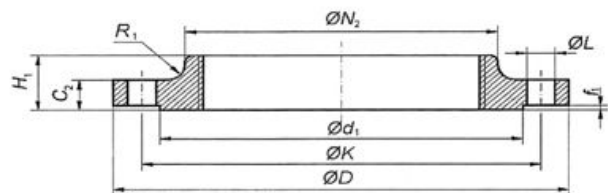


Ø nominale nominal Ø	esterno flangia flange's external D	mezzeria centre line K	Ø		Ø esterno del collare external Ø of neck A	spessore flangia flange's thickness C2	altezza height H2	spessore collare neck's thickness S	peso weight kg	Ø nominale nominal Ø	esterno flangia flange's external D	mezzeria centre line K	Ø		Ø esterno del collare external Ø of neck A	spessore flangia flange's thickness C2	altezza del gradino raised face mm f1	altezza height H2 H3		Ø collare Ø neck N1	superficie di tenuta tightness surface d1	raggio di racordo connector radius R1	spessore collare neck's thickness S	peso weight kg		
			fori bulloni bolts's holes nr n	tipo type									fori bulloni bolts's holes nr n	tipo type												
da 10 a 150	utilizzare tabella dimensioni delle flange pn 40										15	95	65	14	4	M12	21,3	16	2	38	6	32	45	4	2,0	0,75
200	360	310	26	12	M24	219,1	30	80	6,3	17	20	105	75	14	4	M12	26,9	18	2	40	6	40	58	4	2,3	1,10
250	425	370	30	12	M27	273,0	32	88	7,1	24	25	115	85	14	4	M12	33,7	18	2	40	6	46	68	4	2,6	1,28
300	485	430	30	16	M27	323,9	34	92	8	31,5	32	140	100	18	4	M16	42,4	18	2	42	6	56	78	6	2,6	1,86
350	555	490	33	16	M30	355,6	38	100	8	48	40	150	110	18	4	M16	48,3	18	2	45	7	64	88	6	2,6	2,16
400	620	550	36	16	M33	406,4	40	110	8,8	63	50	165	125	18	4	M16	60,3	20	2	48	8	75	102	6	2,9	2,87
450	670	600	36	20	M33	457,0	46	110	8,8	75,5	65	185	145	18	8	M16	76,1	22	2	52	10	90	122	6	2,9	3,71
500	730	660	36	20	M33	508,0	48	125	10	96,5	80	200	160	18	8	M16	88,9	24	2	58	12	105	138	8	3,2	4,74
600	845	760	39	20	M36	610,0	48	125	11	121	100	235	190	22	8	M20	114,3	24	2	65	12	134	162	8	3,6	6,42
700	960	875	42	24	M39	711,0	50	125	12,5	155	125	270	220	26	8	M24	139,7	26	2	68	12	162	188	8	4,0	8,81
800	1085	990	48	24	M45	813,0	53	135	14,2	205	150	300	250	26	8	M24	168,3	28	2	75	12	192	218	10	4,5	11,50
900	1185	1090	48	28	M45	914,0	57	145	16	249	200	375	320	30	12	M27	219,1	34	2	88	16	244	285	10	6,3	20,79
1000	1320	1210	56	28	M52	1016,0	*	155	17,5	338	250	450	385	33	12	M30	273,0	38	2	105	18	306	345	12	7,1	33,77
1200	1530	1420	56	32	M52	1219,0	*	*	*	*	300	515	450	33	16	M30	323,9	42	2	115	18	362	410	12	8	47,53
1400	1755	1640	62	36	M56	1422,0	*	*	*	*	350	580	510	36	16	M33	355,6	46	2	125	20	408	465	12	8,8	68,95
1600	1975	1860	62	40	M56	1626,0	*	*	*	*	400	660	585	39	16	M36	406,4	50	2	135	20	462	535	12	11	98,27
1800	2195	2070	70	44	M64	1829,0	*	*	*	*	450	685	610	39	20	M36	457,0	57	2	135	20	500	560	12	12,5	105,01
2000	2425	2300	70	48	M64	2032,0	*	*	*	*	500	755	670	42	20	M39	508,0	57	2	140	20	562	615	12	14,2	130,50
											600	890	795	48	20	M45	610,0	72	2	150	20	666	735	12	16	211,20

I numeri in grassetto fanno riferimento alle normative UNI in assenza di nuove EN1092-1
Numbers in bold referring to UNI rules

Dimensioni delle flange EN 1092-1 Filettate tipo 13 pn 16

a collarino con superficie di tenuta B1 a gradino e rigatura fonografica (ex 2254/29) Filettatura gas cilindrica
Flanges's size EN 1092-1



Ø nominale nominal Ø	pollici inch	esterno flange's external D	mezzzeria centre line K	fori bulloni bolts's holes L	bulloni bolts		spessore flange's thickness C2	tolleranze su spessori tolerance on thickness +/- mm	altezza totale total height H1	superfici di tenuta tightness surface d1	altezza del gradino raised face mm fi	Ø del collare Ø of neck N2	raggio di raccordo connection radius R1	peso weight kg
					nr n	tipo type								
15	1/2	95	65	14	4	M12	16	1	22	45	2	35	4	0,70
20	3/4	105	75	14	4	M12	18	1	26	58	2	45	4	1,01
25	1	115	85	14	4	M12	18	1	28	68	2	52	4	1,21
32	1.1/4	140	100	18	4	M16	18	1	30	78	2	60	6	1,76
40	1.1/2	150	110	18	4	M16	18	1	32	88	2	70	6	2,04
50	2	165	125	18	4	M16	18	1	28	102	2	84	5	2,85
65	2.1/2	185	145	18	4,8	M16	18	1	32	122	2	104	6	3,53
80	3	200	160	18	8	M16	20	1,5	34	138	2	118	6	4,24
100	4	220	180	18	8	M16	20	1,5	40	158	2	140	8	4,90
125	5	250	210	18	8	M16	22	1,5	44	188	2	168	8	6,63
150	6	285	240	22	8	M20	22	1,5	44	212	2	195	10	8,49

La misura 2.1/2" può a richiesta essere fornita con 8 fori
La misura 3" può a richiesta essere fornita con 4 fori
2 1/2" on demand with 8 holes
3" on demand with 4 holes

Flange ASA

Flange di acciaio forgiato - Serie 150 ANSI
Forged steel flanges



Fig. 1
Da saldare di testa
Welding neck

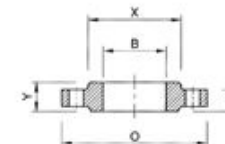


Fig. 2
Da saldare a sovrapposizione
Slip on - Welding



Fig. 3
A lasca (da 1/2" a 3")
Socket - Welding (1/2" - 3)

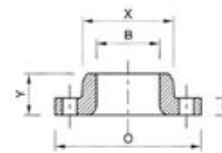


Fig. 4
Mobile
Lapped

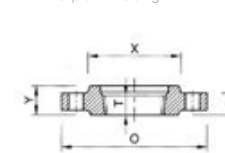


Fig. 5
Filettata
Screwed

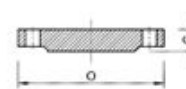


Fig. 6
Cieca
Blind

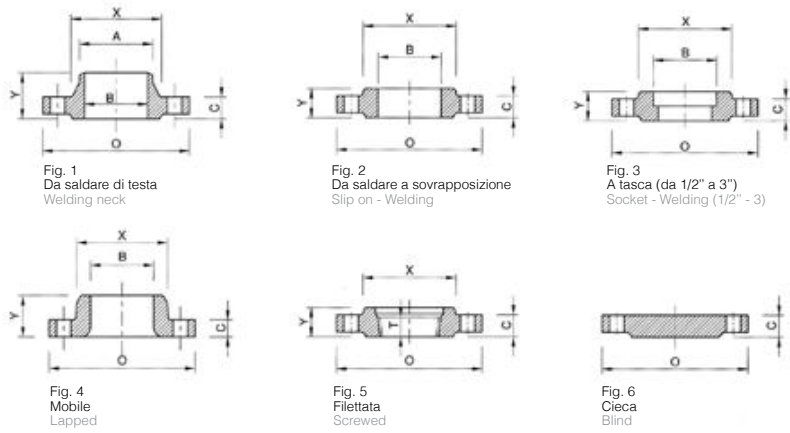
Ø nominale pollici Ø nominal	Ø esterno external Ø	spessore minimo minimum thickness C mm.	altezza "Y" height			foratura drilling			pesi weight		
			fig.1 mm.	figg. 2-3-5 mm.	fig.4 mm.	fori holes n°	Ø holes mm.	mezzzeria centre line mm.	figg. 1-4 ca.Kg.	figg. 2-3-5 ca.Kg.	fig.6 ca.Kg.
1/2"	89	12	48	16	16	4	16	61	1,-	1,-	1,-
3/4"	99	13	53	16	16	4	16	70	1,-	1,-	1,-
1"	108	15	56	18	18	4	16	80	1,20	1,-	1,-
1 1/4"	118	16	57	21	21	4	16	89	1,40	1,40	1,40
1 1/2"	127	18	62	23	23	4	16	99	1,80	1,40	1,80
2"	152	19	64	26	26	4	19	121	2,80	2,30	2,30
2 1/2"	178	23	70	29	29	4	19	140	3,70	3,20	3,20
3"	190	24	70	30	30	4	19	153	4,50	3,60	4,-
4"	229	24	76	34	34	8	19	191	6,80	6,-	8,-
5"	254	24	89	37	37	8	22	216	8,60	6,80	9,-
6"	280	26	89	40	40	8	22	242	11,-	8,60	12,-
8"	343	29	102	45	45	8	22	299	18,-	13,50	21,-
10"	406	31	102	50	50	12	26	362	24,-	20,-	32,-
12"	483	32	114	56	56	12	26	432	37,-	29,-	50,-
14"	533	35	127	58	80	12	29	477	50,-	41,-	65,-
16"	597	37	127	64	88	16	29	540	65,-	44,-	81,-
18"	635	40	140	69	97	16	32	578	70,-	60,-	100,-
20"	700	43	144	73	103	20	32	635	85,-	75,-	130,-
24"	813	48	152	83	111	20	35	750	120,-	100,-	195,-

Materiali
- Acciaio al carbonio ASTM A 105
- Acciaio inox AISI 304L/316L/321
- Acciaio legato F5 F11 F22 F91
- Acciaio bassa temperatura LF2

Material
- Carbon steel ASTM A 105
- Stainless steel AISI 304L/316L/321
- Alloy steel F5 F11 F22 F91
- Low temperature LF2

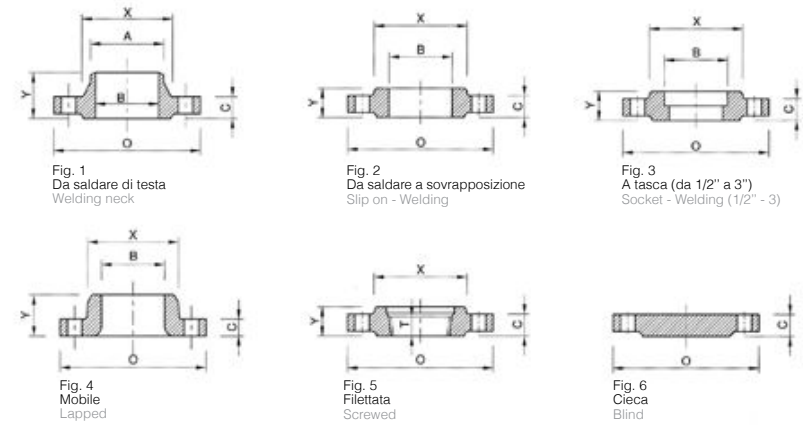
Flange ASA

Flange di acciaio forgiato - Serie 300 ANSI
Forged steel flanges



Flange ASA

Flange di acciaio forgiato - Serie 600 ANSI
Forged steel flanges



Ø nominale pollici Ø nominal	Ø esterno external Ø	spessore minimo minimum thickness C mm.	altezza "Y" height			foratura drilling			pesi weight		
			fig.1	figg. 2-3-5	fig.4	fori holes n°	Ø holes mm.	mezzzeria centre line mm.	figg. 1-4 ca.Kg.	figg. 2-3-5 ca.Kg.	fig.6 ca.Kg.
1/2"	95	15	53	23	23	4	16	67	1,-	1,-	1,-
3/4"	118	16	57	26	26	4	19	83	1,40	1,40	1,40
1"	124	18	62	27	27	4	19	89	1,80	1,40	1,40
1 1/4"	133	19	65	27	27	4	19	99	2,30	1,80	1,80
1 1/2"	156	21	69	30	30	4	22	115	3,20	2,80	2,80
2"	165	23	70	34	34	8	19	127	4,-	3,20	3,60
2 1/2"	190	26	76	38	38	8	22	150	5,50	4,50	5,50
3"	210	29	80	43	43	8	22	169	7,-	6,-	7,50
4"	254	32	86	48	48	8	22	200	12,-	10,-	12,50
5"	280	35	99	51	51	8	22	235	14,50	12,50	16,-
6"	318	37	99	53	53	12	22	270	19,-	17,50	22,50
8"	381	42	111	62	62	12	26	331	31,-	26,-	37,-
10"	444	48	117	67	96	16	29	388	42,-	36,50	57,-
12"	521	51	130	73	102	16	32	451	63,-	52,-	84,-
14"	584	54	143	76	111	20	32	515	81,-	75,-	115,-
16"	648	58	146	83	121	20	35	572	115,-	86,-	135,-
18"	712	61	159	89	130	24	35	629	145,-	115,-	180,-
20"	775	64	162	96	140	24	35	686	180,-	145,-	230,-
24"	914	70	168	106	152	24	42	813	260,-	220,-	360,-

Materiali
- Acciaio al carbonio ASTM A 105
- Acciaio inox AISI 304L/316L/321
- Acciaio legato F5 F11 F22 F91
- Acciaio bassa temperatura LF2

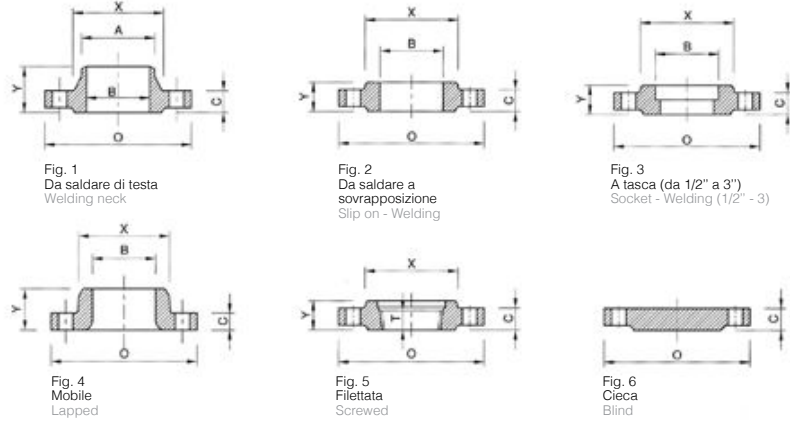
Material
- Carbon steel ASTM A 105
- Stainless steel AISI 304L/316L/321
- Alloy steel F5 F11 F22 F91
- Low temperature LF2

Materiali
- Acciaio al carbonio ASTM A 105
- Acciaio inox AISI 304L/316L/321
- Acciaio legato F5 F11 F22 F91
- Acciaio bassa temperatura LF2

Material
- Carbon steel ASTM A 105
- Stainless steel AISI 304L/316L/321
- Alloy steel F5 F11 F22 F91
- Low temperature LF2

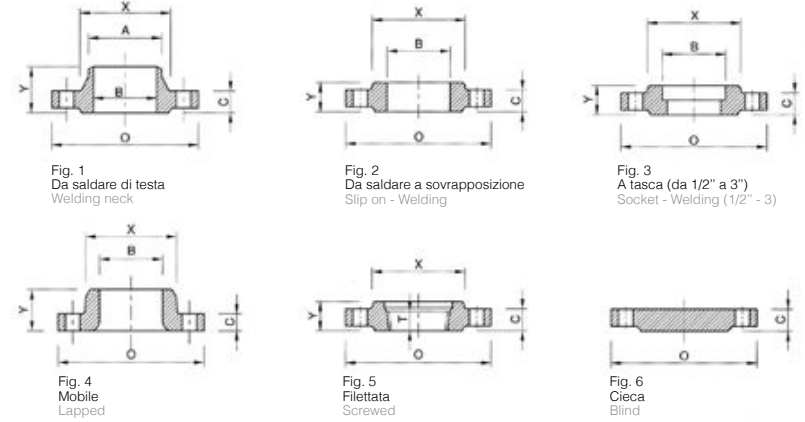
Flange ASA

Flange di acciaio forgiato - Serie 900 ANSI
Forged steel flanges



Flange ASA

Flange di acciaio forgiato - Serie 1500 ANSI
Forged steel flanges



Ø nominale pollici Ø nominal	Ø esterno external Ø mm.	spessore minimo minimum thickness C mm.	altezza "Y" height			foratura drilling			pesi weight		
			fig.1 mm.	figg. 2-3-5 mm.	fig.4 mm.	fori holes n°	Ø holes mm.	mezzeria centre line mm.	figg. 1-4 ca.Kg.	figg. 2-3-5 ca.Kg.	fig.6 ca.Kg.
1/2"	121	22	60	32	32	4	22	83	2,30	1,80	1,80
3/4"	130	25	70	35	35	4	22	89	2,70	2,30	2,70
1"	150	29	73	41	41	4	25	102	4,-	3,60	3,60
1 1/4"	159	29	73	41	41	4	25	112	4,50	4,-	4,-
1 1/2"	178	32	83	44	44	4	29	124	6,-	5,50	6,-
2"	216	39	102	57	57	8	25	165	11,50	11,50	11,50
2 1/2"	245	41	105	63	63	8	29	190	16,50	16,50	16,50
3"	240	39	102	54	54	8	25	190	14,-	12,-	13,50
4"	292	45	114	70	70	8	32	235	23,-	24,-	25,-
5"	350	51	127	80	80	8	35	280	39,-	37,50	39,-
6"	380	56	140	86	86	12	32	318	50,-	50,-	53,-
8"	470	64	162	102	114	12	38	394	80,-	77,-	90,-
10"	546	70	184	108	127	16	38	470	120,-	110,-	130,-
12"	610	80	200	117	143	20	38	534	150,-	150,-	190,-
14"	640	86	213	130	156	20	42	559	180,-	180,-	235,-
16"	706	89	216	133	165	20	45	616	225,-	195,-	270,-
18"	787	102	229	152	190	20	51	686	310,-	270,-	385,-
20"	857	108	248	159	210	20	54	750	380,-	330,-	490,-
24"	1040	140	292	203	267	20	67	902	700,-	630,-	950,-

Materiali
- Acciaio al carbonio ASTM A 105
- Acciaio inox AISI 304L/316L/321
- Acciaio legato F5 F11 F22 F91
- Acciaio bassa temperatura LF2

Material
- Carbon steel ASTM A 105
- Stainless steel AISI 304L/316L/321
- Alloy steel F5 F11 F22 F91
- Low temperature LF2

Materiali
- Acciaio al carbonio ASTM A 105
- Acciaio inox AISI 304L/316L/321
- Acciaio legato F5 F11 F22 F91
- Acciaio bassa temperatura LF2

Material
- Carbon steel ASTM A 105
- Stainless steel AISI 304L/316L/321
- Alloy steel F5 F11 F22 F91
- Low temperature LF2